

A TURMA DA TECA: DECLARAR IMPORTA!



Este gibi foi feito em linguagem simples, para que todas as pessoas possam entender com facilidade. A publicação foi elaborada pelo Laboratório de Inovação Alzira Inova, do TRE-RN, como parte das ações estratégicas desenvolvidas para cumprimento do Pacto Nacional do Judiciário pela Linguagem Simples.

Presidente do TRE-RN

Maria de Lourdes Medeiros de Azevedo

Juíza Auxiliar e Coordenadora do Alzira Inova

Ana Paula Barbosa dos Santos Araújo Nunes

Diretora-Geral

Ana Esmera Pimentel da Fonseca

Assessora de Gestão Estratégica, Governança e Inovação

Maria Ruth Bezerra Maia de Hollanda

Responsável pelo LIODS-RN

Juliana Vieira Costa de Aguiar

Estagiárias

Iara Gabriele Lima Rameiro

Maria Fernanda Rodrigues Paula

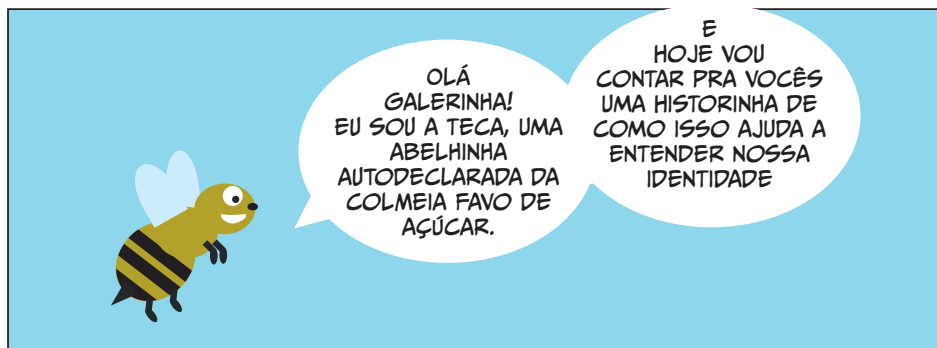
Texto e Coordenação

Juliana Vieira Costa de Aguiar

Diagramação e Ilustrações

Maria Fernanda Rodrigues Paula

2025



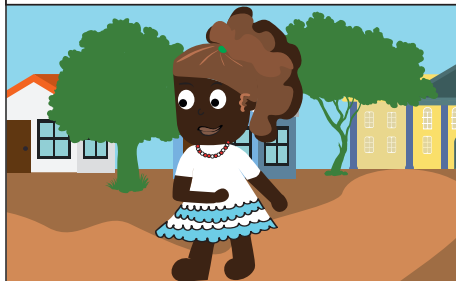
EM UMA VILA UM POUCO DISTANTE DA CAPITAL MORAM DUAS CRIANÇAS DE COMUNIDADES BEM DIFERENTES.

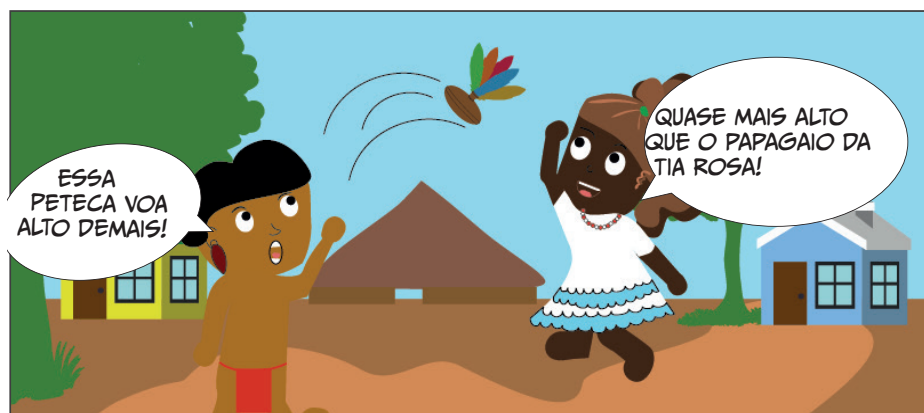


KAUÊ É UM MENINO NASCIDO EM UMA ALDEIA INDÍGENA QUE DESDE MUITO CEDO APRENDEU SOBRE OS COSTUMES E AS FESTAS DE SUA TRIBO, ADORA A NATUREZA E VAI FAZER 7 ANOS.



DANDARA É UMA MENINA QUE NASCEU EM UM QUILOMBO. ELA ESTUDA NA MESMA ESCOLA QUE KAUÊ E É SUA MELHOR AMIGA. CANDOMBLECISTA SEMPRE ANDA COM UM COLARZINHO DE CONTAS VERMELHAS.









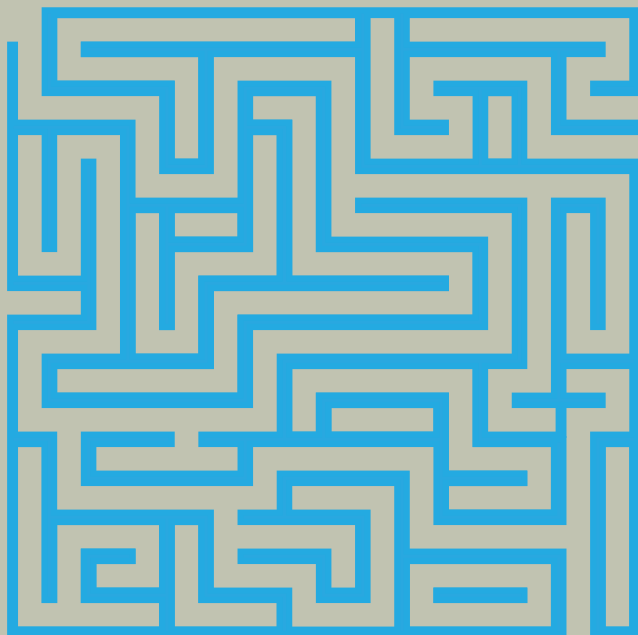
ALGUNS DIAS DEPOIS...





FIM

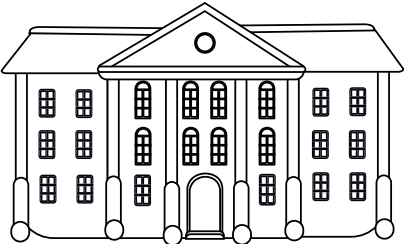
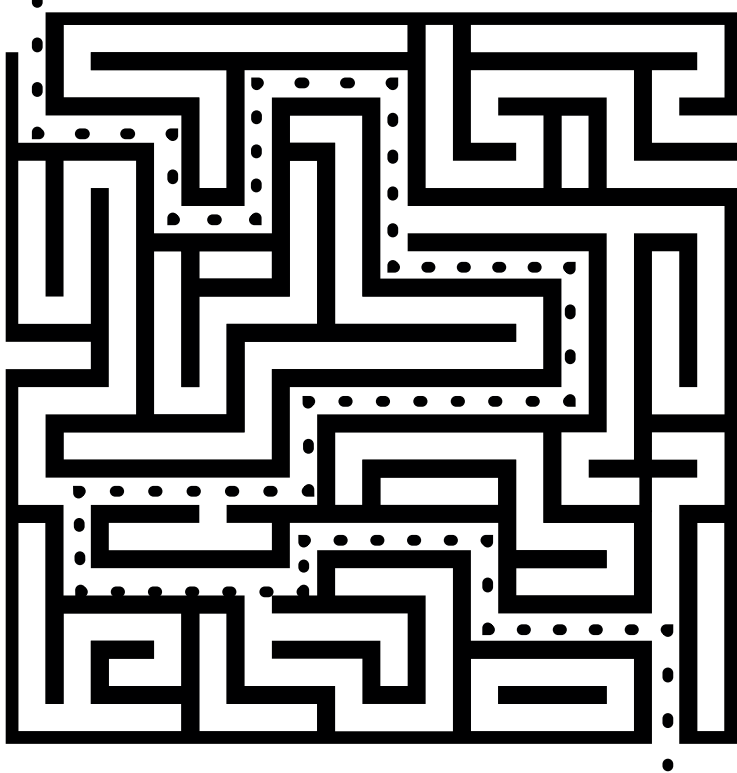
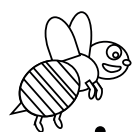
**AJUDE TECA A CHEGAR
AO TRIBUNAL
SUPERIOR ELITORAL!**



VAMOS PINTAR!



SOLUÇÃO





Tribunal
Regional
Eleitoral-RN