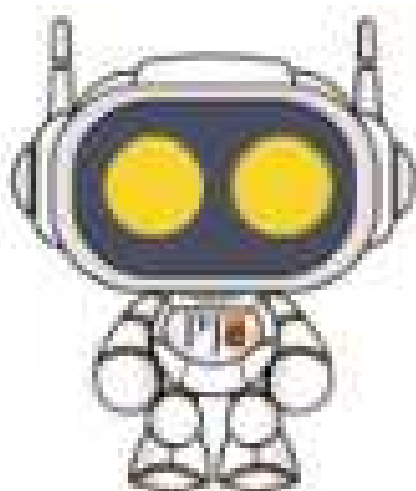




TRIBUNAL REGIONAL ELEITORAL DO RIO GRANDE DO NORTE
GRUPO DE DESENVOLVIMENTO DO PJE



Rotinas do Sistema Pje Zona Eleitoral

R3. Gerenciando o calendário do Pje - Zona, Cadastro de Feriados

1. Gerenciando o Calendário no Pje-Zona

Os feriados municipais na sede da Zona Eleitoral repercutirão na contagem dos prazos, gerando a necessidade de se promover os devidos registros no Sistema Pje-Zona. No Pje-Zona do TRE/RN essa responsabilidade ficará a cargo do Chefe de Cartório.

Para a essa atividade o usuário deverá executar os seguintes passos:

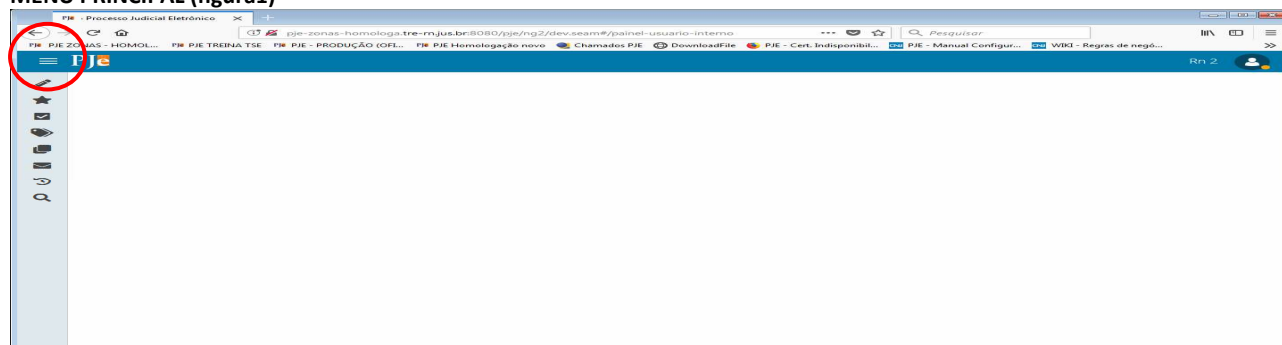
Selecionar o perfil de usuário:

"Administrador_Zona".

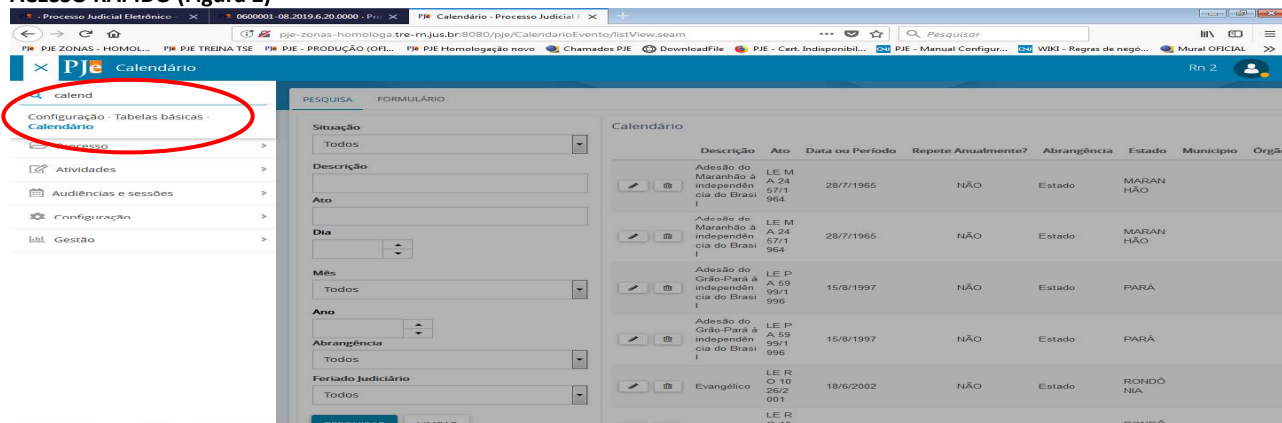
Cadastrando feriado municipal

Atividade	Resultado esperado
No menu principal (figura 1), localizar no campo "Acesso rápido" a opção "Configuração - Tabelas básicas - Calendário" (figura 2) Acessar aba "Formulário".	Apresenta o formulário para preenchimento dos dados.

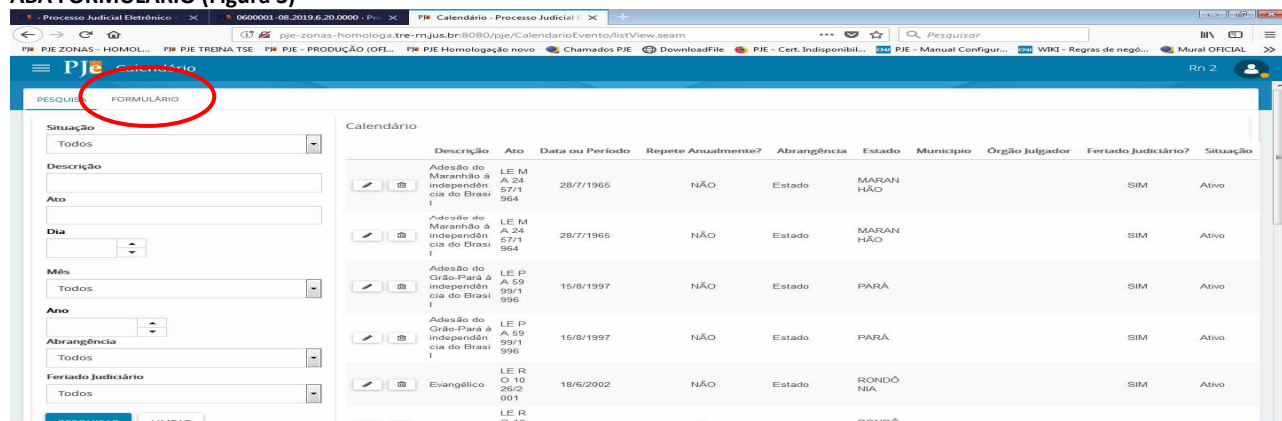
MENU PRINCIPAL (figura1)



ACESSO RÁPIDO (Figura 2)



ABA FORMULÁRIO (Figura 3)



Após clicar na aba "formulário", aparecerá a tela abaixo:

The screenshot shows the 'Calendário' (Calendar) section of the PJE system. The 'FORMULÁRIO' (Form) tab is active. The form contains the following fields and options:

- Campos obrigatórios** (Required fields):
 - Descrição* (Description)
 - Ato* (Act)
 - Data do Feriado* (Holiday Date)
- Periodicidade*** (Periodicity):
 - ☒ Dia (Day)
 - ☐ Período (Period)
- Repete Anualmente?** (Repeats annually?):
 - ☐ Sim (Yes)
 - ☒ Não (No)
- Suspende Distribuição?** (Suspends distribution?):
 - ☐ Sim (Yes)
 - ☒ Não (No)
- Suspende Prazo?** (Suspends deadline?):
 - ☐ Sim (Yes)
 - ☒ Não (No)
- Feriado Judiciário?** (Judicial holiday?):
 - ☐ Sim (Yes)
 - ☒ Não (No)
- Feriado?** (Holiday?):
 - ☐ Sim (Yes)
 - ☒ Não (No)
- Indisponibilidade do sistema?** (System unavailability?):
 - ☐ Sim (Yes)
 - ☒ Não (No)
- Abrangência*** (Scope):
 - ☐ Estado (State)
 - ☐ Município (Municipality)
 - ☒ Órgão Julgador (Judging Body)
- Situação*** (Situation):
 - ☐ Ativo (Active)
 - ☒ Inativo (Inactive)

A blue button labeled 'INSERIR' is located at the bottom left of the form.

Atividade	Resultado esperado
<p>Preencher APENAS os seguintes CAMPOS OBRIGATÓRIOS com dados de um feriado municipal:</p> <p>"Descrição" - nome dado ao feriado</p> <p>"Ato" - deve ser informado o fundamento legal que respalda o feriado</p> <p>"Data do Feriado" - dia em que recai o feriado</p> <p>"Periodicidade" - indicar se o feriado trata-se de um dia específico ou período (caso seja marcada a opção "período", abrirá um campo complementar para indicar a data final do período)</p> <p>"Repete Anualmente" - indicar se o feriado repete sempre na mesma data (ou período) todos os anos</p> <p>"Feriado" - Marcar sempre a opção "SIM"</p> <p>"Abrangência" - Marcar sempre a opção "Órgão Julgador", selecionando-se, em seguida, a zona eleitoral que está realizando o cadastro;</p> <p>"Situação" - Marcar sempre a opção "ATIVO"</p> <p>OBS:</p> <p>1) As informações referentes aos campos "Suspende Distribuição", "Suspende Prazo", "Feriado Judiciário" e "Indisponibilidade do sistema" NÃO DEVEM SER ALTERADAS PELA ZONA!!!;</p> <p>2) Ao preencher todos os dados, lembrar de clicar em "INSERIR"</p>	<p>Registro salvo com sucesso.</p>

PJe Calendário - Processo Judicial

URL: <https://pje1g.tsejus.br/pje/CalendarioEvento/listView.seam>

Sheila Melo

*** Campos obrigatórios**

Descrição* : TESTE ROTINA 3 - PJE-ZONA
 Ato* : RESOLUÇÃO N.º XX
 Data do Feriado* : 18/04/2020

Periodicidade* : ☒ Dia ☐ Período
 Repete Anualmente? : ☐ Sim ☒ Não
 Suspende Distribuição? : ☐ Sim ☒ Não
 Suspende Prazo? : ☐ Sim ☒ Não

Feriado Judiciário? : ☐ Sim ☒ Não
 Feriado? : ☒ Sim ☐ Não
 Indisponibilidade do sistema? : ☐ Sim ☒ Não

Abrangência* : ☐ Estado ☐ Município ☒ Órgão Julgador
 Órgão julgador* : 002ª ZONA ELEITORAL DE NATAL RN
 Situação* : ☒ Ativo ☐ Inativo

INserir

Elaborado pela equipe do Pje na SAD/CADPP/SJ a partir da wiki do CNJ, orientações do TSE e de outros Tribunais Regionais Eleitorais