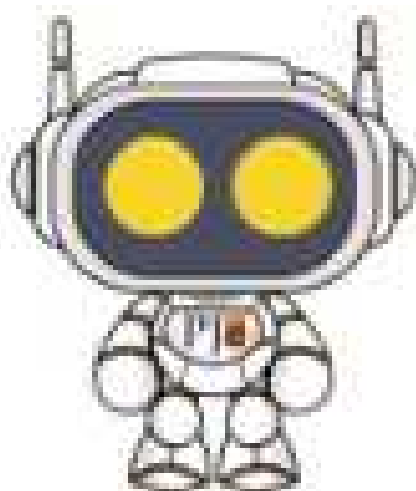




**TRIBUNAL REGIONAL ELEITORAL DO RIO GRANDE DO NORTE
GRUPO DE DESENVOLVIMENTO DO PJE**



Rotinas do Sistema Pje Zona Eleitoral

R7. Retificando autuação

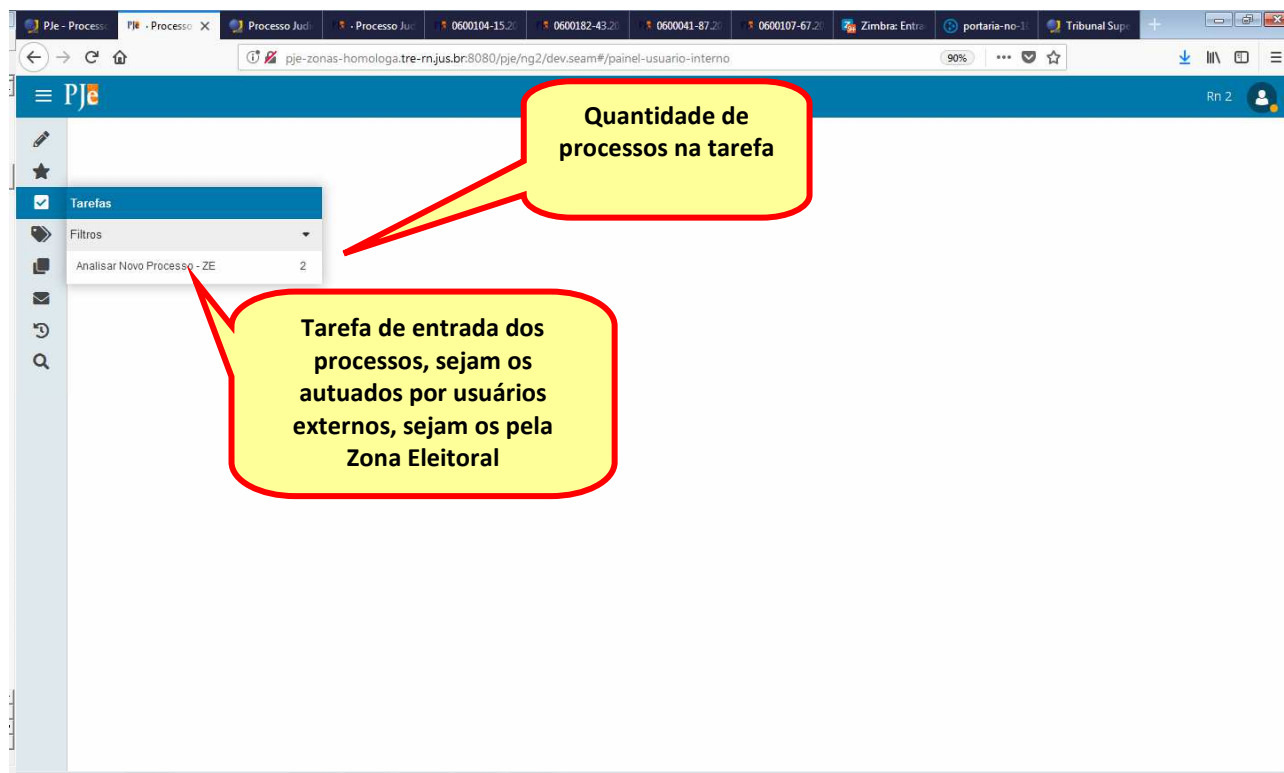
RETIFICANDO A AUTUAÇÃO DE UM PROCESSO

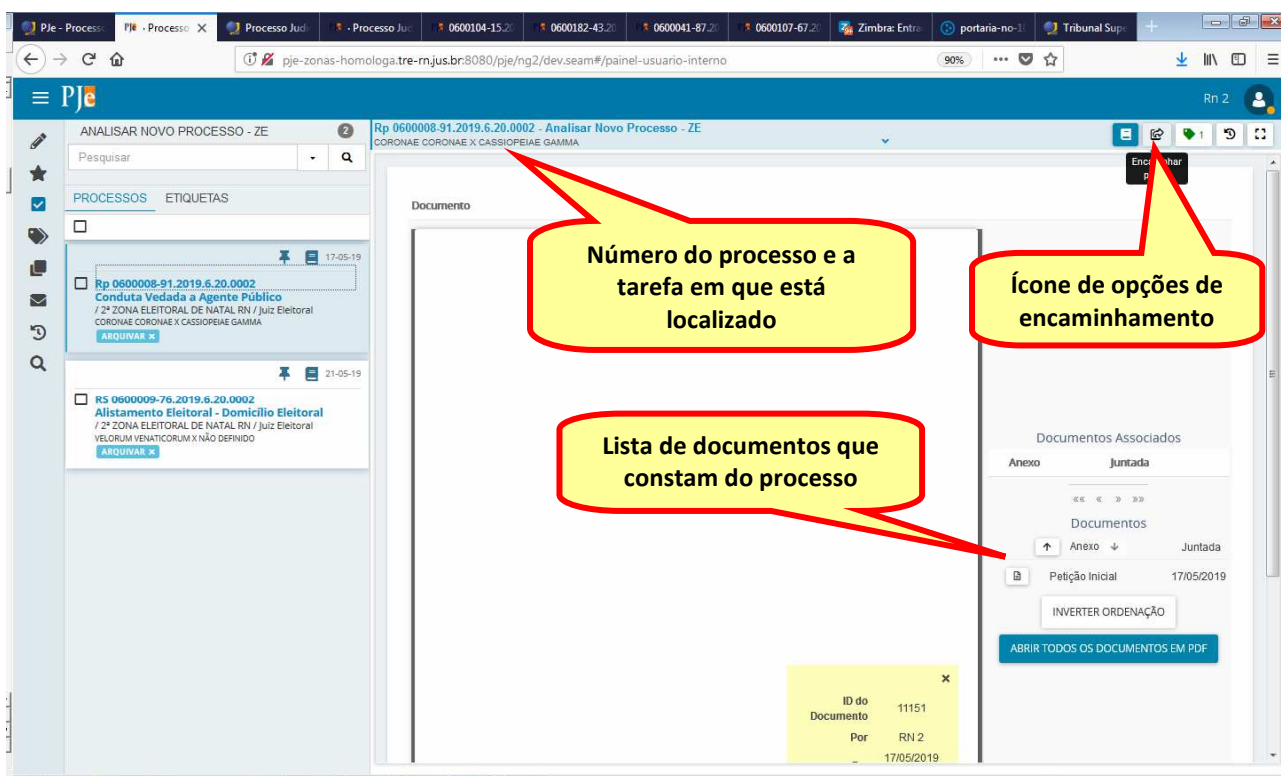
* Perfil de usuário a ser utilizado: "Servidor ou Servidor de processamento".

Na rotina cartorária de uma Zona Eleitoral, especialmente nos processos que serão autuados pelos legitimados, por meio dos representantes processuais (advogados, procuradores ou promotores), será necessário a retificação da autuação para eventuais ajustes das partes, advogados, assuntos ou outras informações.

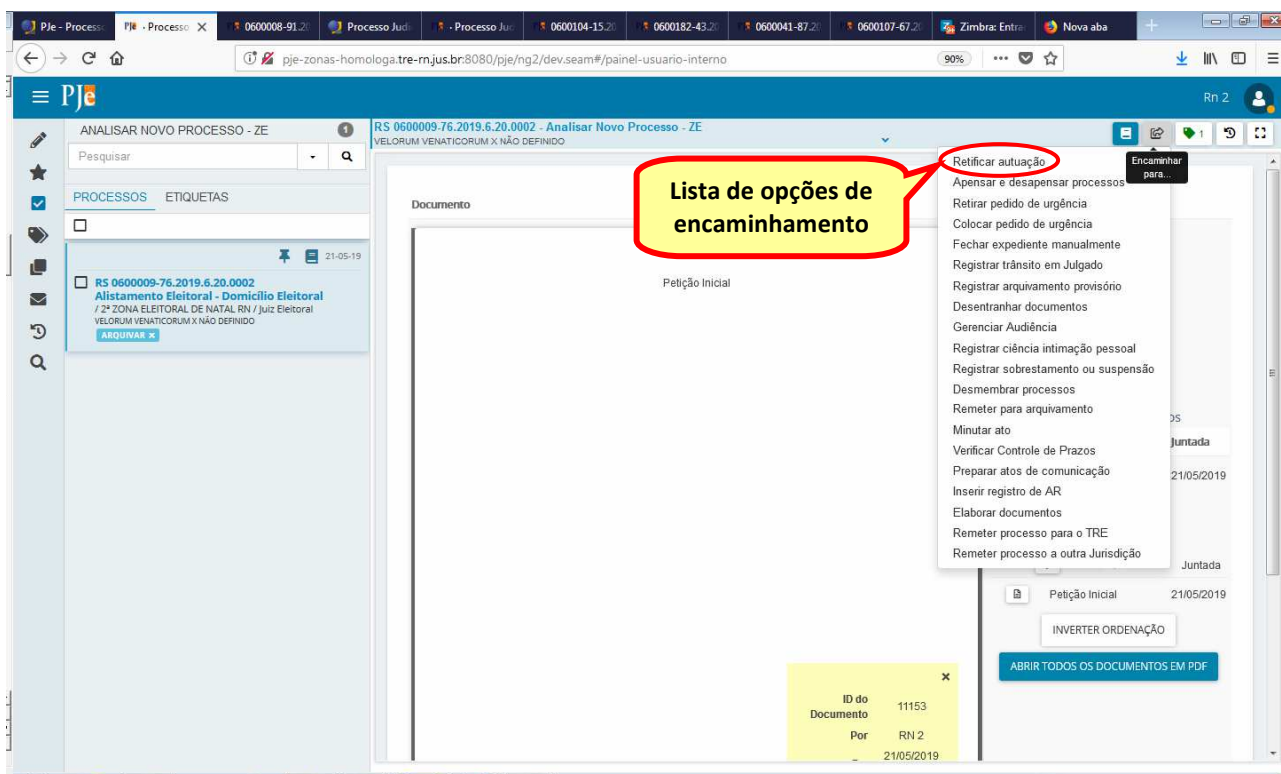
Uma vez autuado, o processo chegará na Zona Eleitoral na tarefa de **"Analisar Novo Processo - ZE"**, e o usuário deverá executar as seguintes atividades:

(a) Atividade	Resultado esperado
Selecionar a tarefa "Analisar Novo Processo -ZE".	Lista os processos da tarefa selecionada.
Pesquisar o processo desejado;	Exibe a atividade que está pendente no processo selecionado.
Abrir a tarefa do processo, clicando sobre o número do processo	

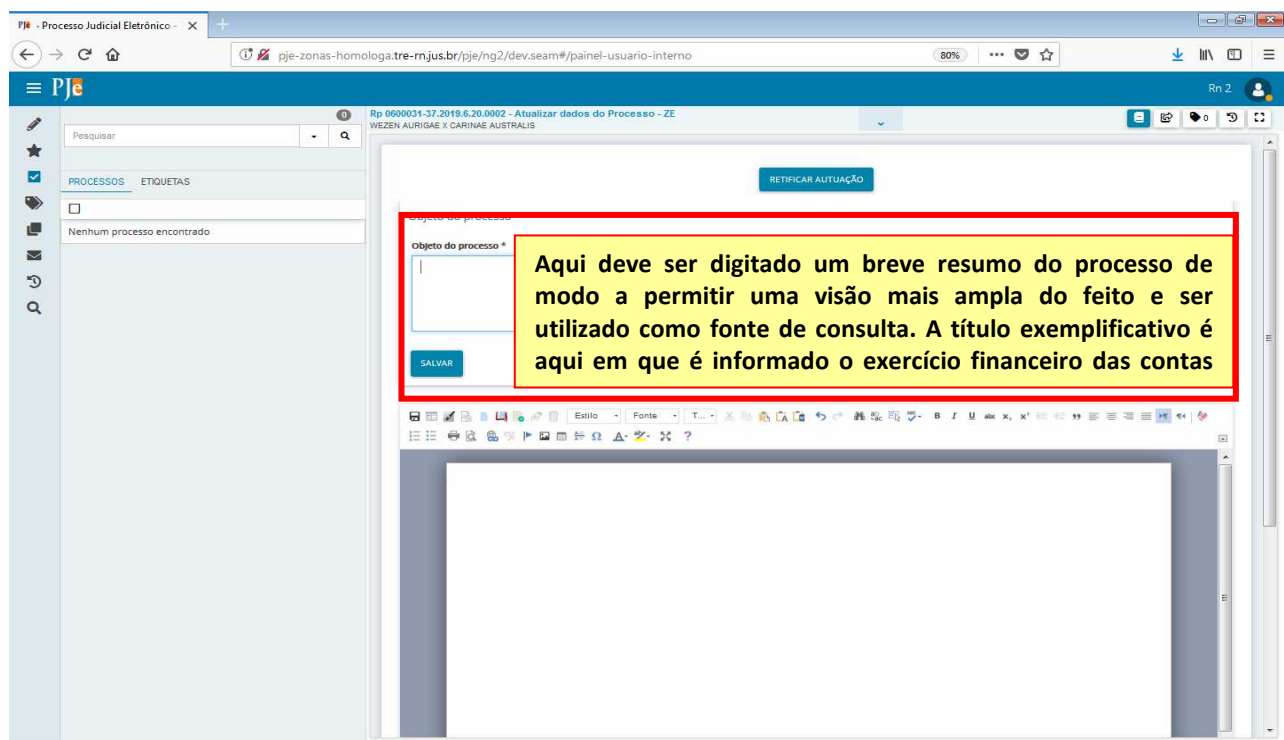




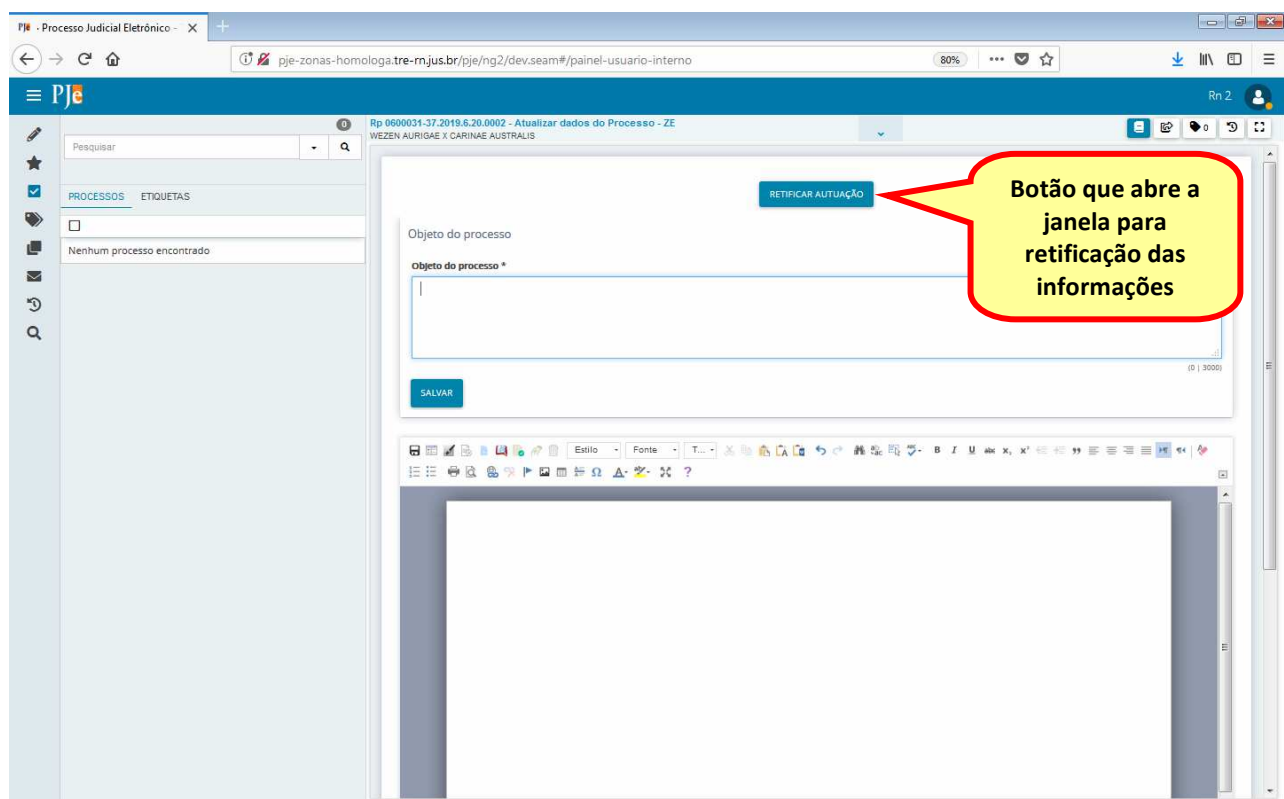
(b) Atividade	Resultado esperado
Encaminhar o processo para a tarefa de "Retificar autuação", por meio da opção "Encaminhar para...". Escolher a opção "Retificar autuação" na lista de opções de encaminhamento	Processo tramitado com sucesso.



(c) Atividade	Resultado esperado
Clicar no campo "Objeto do processo"; Fazer um resumo do processo e clicar em SALVAR	Registro alterado com sucesso.



(d) Atividade	Resultado esperado
Clicar na opção "RETIFICAR AUTUAÇÃO"; Retificar os dados desejados (Dados iniciais, Assuntos, Partes, Características do processo, Eleitoral) do processo.	Registro alterado com sucesso.



Quando clicamos no botão **RETIFICAR AUTUAÇÃO** é aberto uma janela *pop-up*, na qual poderão ser realizadas as correções necessárias, conforme tela ilustrativa abaixo:

Retificação de autuação - Processo Judicial Eletrônico - Mozilla Firefox

pje-zonas-homologa.tre-mj.us.br:8080/pje/Processo/RetificacaoAutuacao/updateRetificacaoAutuacao.seam?idProcesso=6783

PJe Rp 0600008-91.2019.6.20.0002 - Conduta Vedada a Agente Público
CORONAE CORONAE X CASSIOPEIAE GAMMA

DADOS INICIAIS ASSUNTOS PARTES CARACTERÍSTICAS DO PROCESSO ELETORAL

Cadastro de processo

Seção/Subseção* 2ª ZONA ELEITORAL DE NATAL RN Localizar Classe REPRESENTAÇÃO (11541)

SALVAR

RETIFICAÇÃO DA AUTUAÇÃO - EXCLUSÃO DE PARTES	
Atividade	Resultado esperado
<p>Caso seja necessária retificar a autuação para EXCLUIR uma parte anteriormente cadastrada - seja no polo ativo ou passivo -, deve-se atentar para as seguintes observações:</p> <p>Na tela de "retificação da autuação", aba "PARTES" (figura 1):</p> <ul style="list-style-type: none"> - Identifique primeiramente a parte a ser excluída e clique no ícone de lixeira que se encontra ao lado (figura 2); - Em seguida, o sistema abrirá uma nova janela; - No campo "situação*", marque SEMPRE a opção "INATIVO" (figura 3); - No campo "justificativa", preencha resumidamente o motivo pela qual a parte está sendo excluída (Exemplo: Conforme procuração de ID XX) (figura 4); - Por último, clique em "INATIVAR PARTICIPANTE" (figura 5) 	Registro salvo com sucesso.

Retificação de autuação - Processo Judicial Eletrônico - Treinamento - Mozilla Firefox

pje-zonas-homologa.tre-mj.us.br:8080/pje/Processo/RetificacaoAutuacao/updateRetificacaoAutuacao.seam?idProcesso=10294

PJe Rp 0600023-60.2019.6.20.0002 - Abuso
TITICANS SCORPII e outros X MIRA ZETA

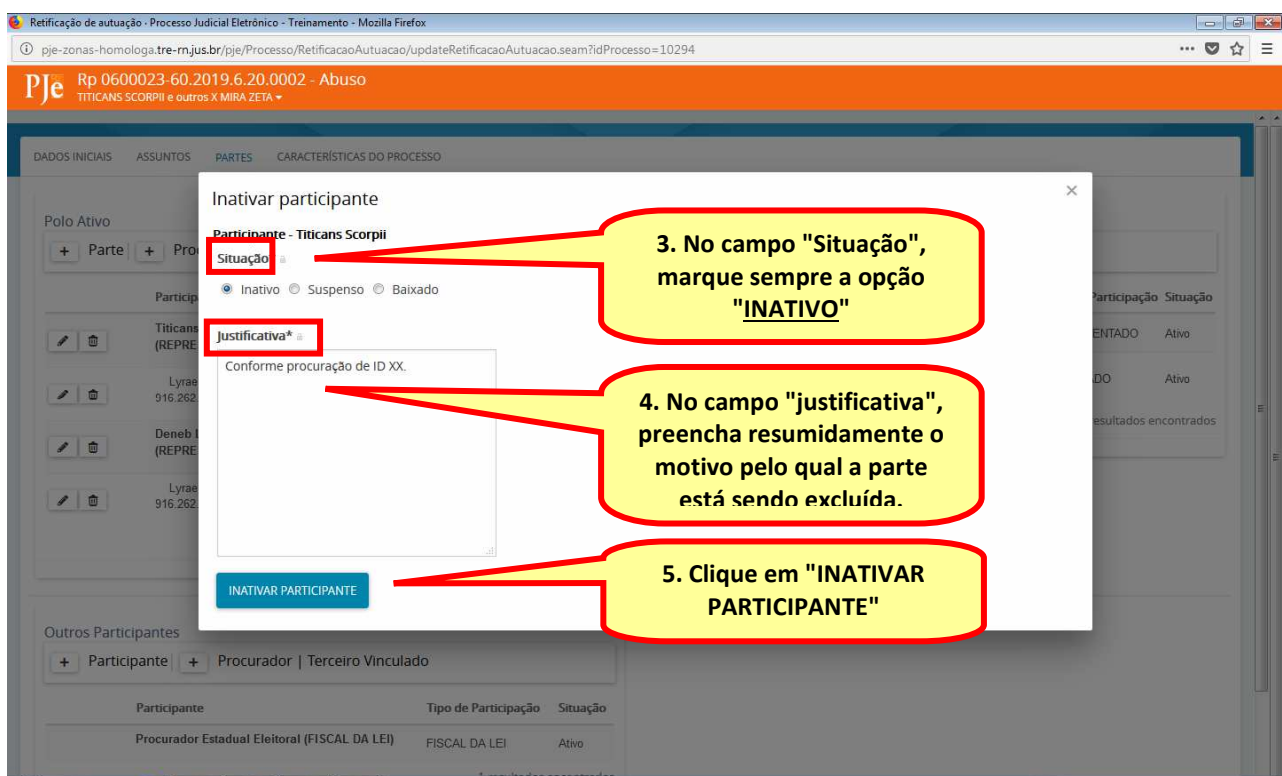
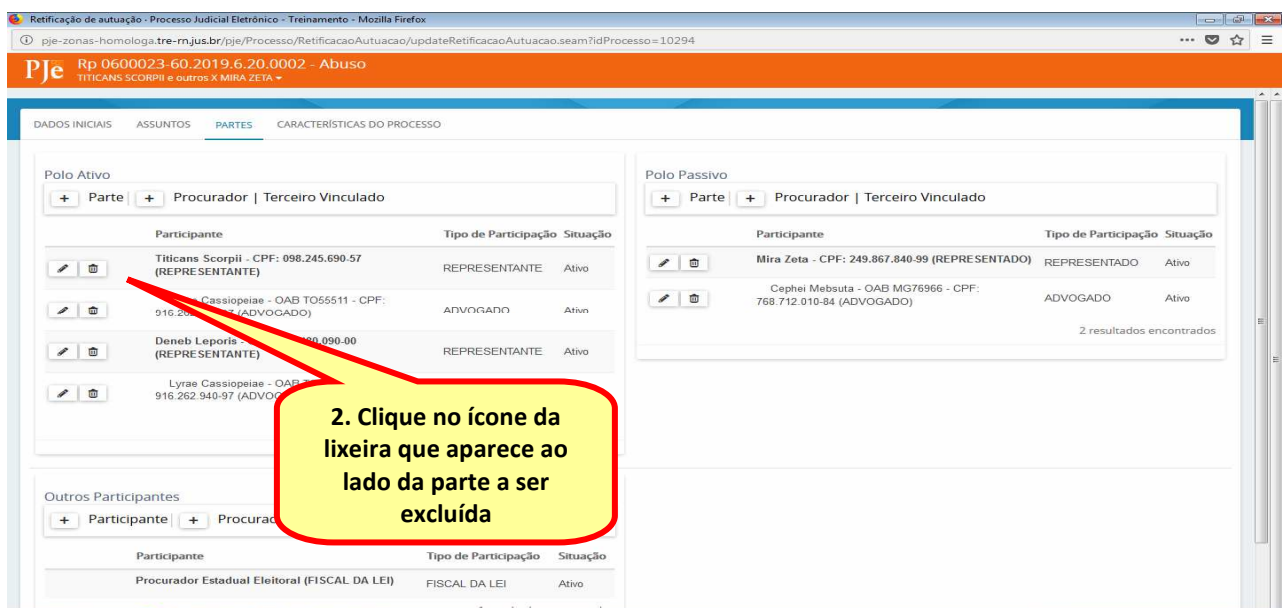
DADOS INICIAIS ASSUNTOS PARTES CARACTERÍSTICAS DO PROCESSO

Cadastro de processo

Jurisdicção* 2ª ZONA ELEITORAL DE NATAL RN Localizar Classe NATAL Classe Judicial* REPRESENTAÇÃO (11541)

Ano da Eleição 2018 - Eleições Gerais

SALVAR

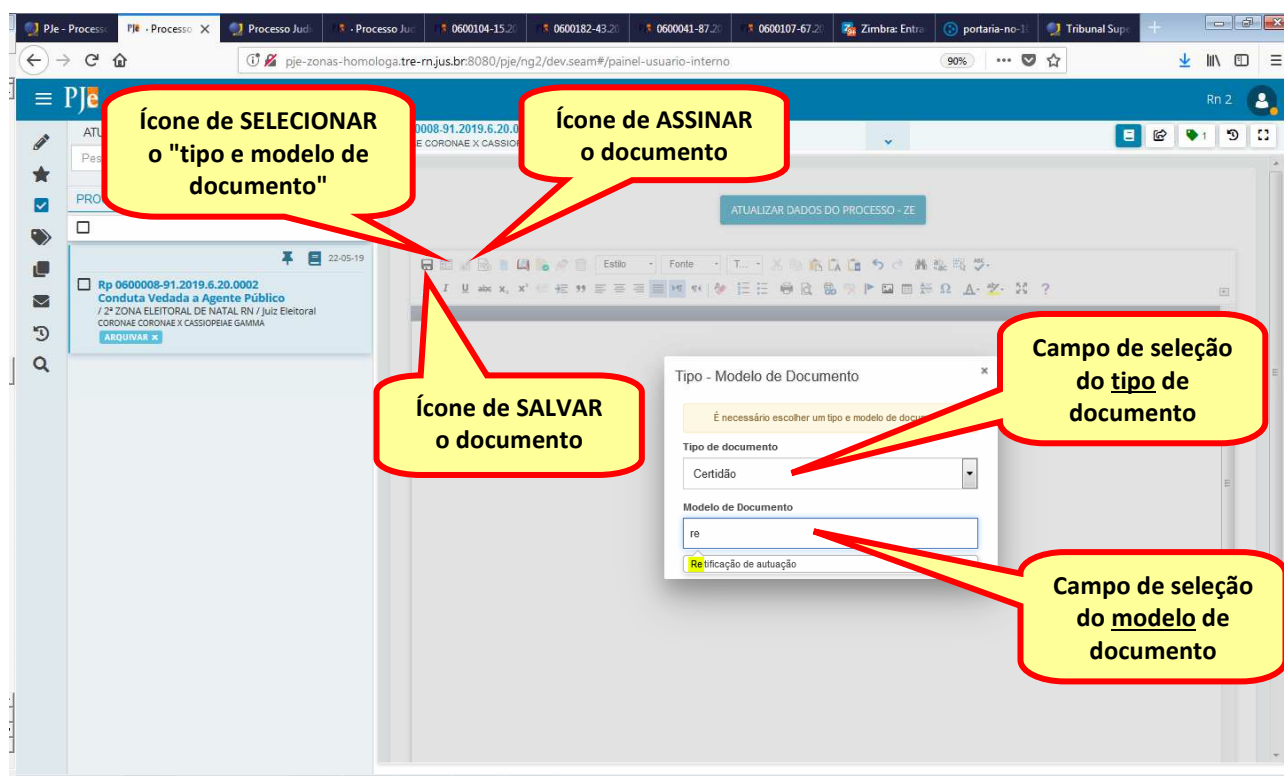


OBS: Após concluídas todas as retificações necessárias, basta fechar a janela *pop-up*, anteriormente aberta para o procedimento de retificação e as alterações realizadas serão devidamente preservadas pelo sistema.

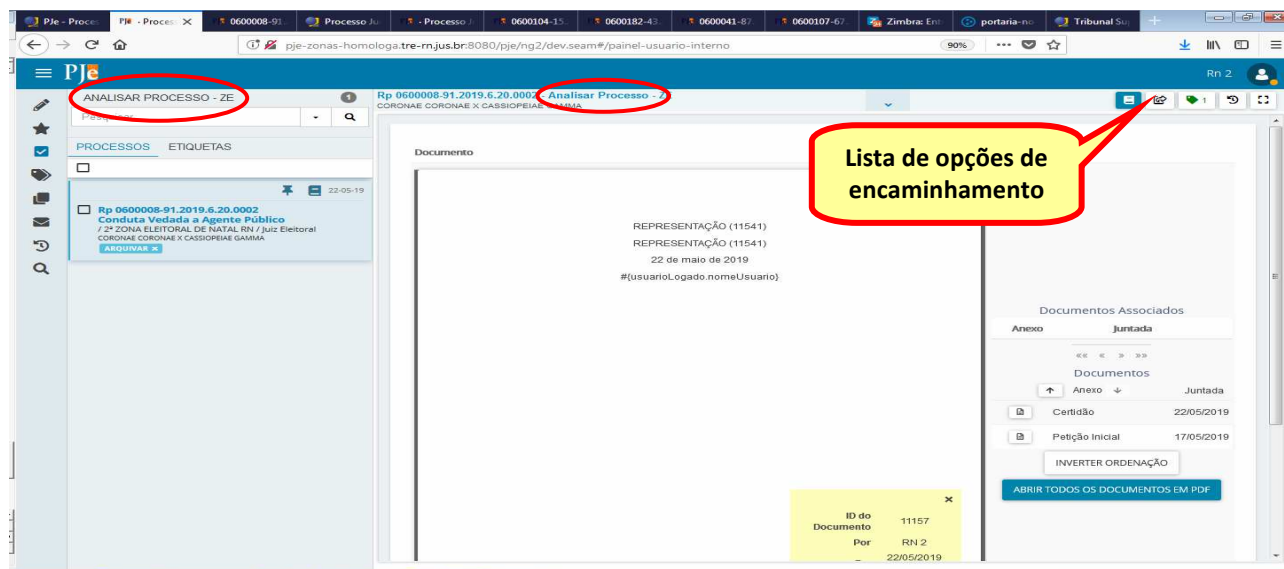
O procedimento de "retificação de autuação", descrito nessa rotina, deverá ser certificado no processo. O sistema Pje-Zona possibilita a certificação na janela disposta abaixo do campo objeto do processo.

Para lançar a certidão, selecione o "tipo e modelo de documento" clicando sobre ícone específico na janela. Após, selecione no campo "tipo de documento", certidão e no campo "modelo de documento", selecione um modelo criado conforme Rotina 04. No nosso exemplo, o

modelo criado foi de **"retificação da autuação"**. Em seguida, **SALVE** (ícone de disquete) e **ASSINE**, (ícone de caneta).



Lançada a certidão, o processo é deslocado para a tarefa **"ANALISAR PROCESSO - ZE"**. Nessa tarefa, utilizando-se da opção **"Encaminhar para..."** o usuário seguirá o fluxo de tramitação do processo. As outras funcionalidade da opção **"Encaminhar para..."**, serão objeto de rotinas específicas.



Elaborado pela equipe do Pje na SAD/CADPP/SJ a partir da wiki do CNJ, orientações do TSE e de outros Tribunais Regionais Eleitorais