

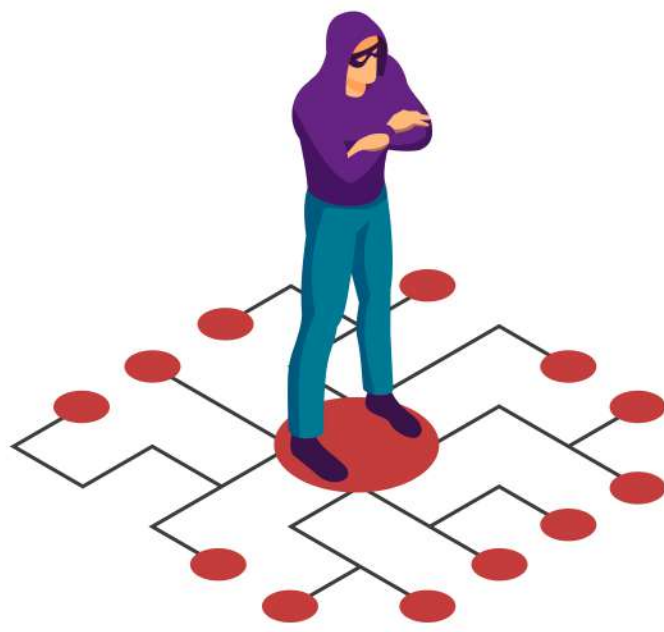
# Gestão de Riscos de Segurança da Informação e Cópia de Segurança - Backup

Edição nº26  
Agosto/2022

A gestão de riscos de segurança da informação é um processo de natureza permanente, estabelecido, direcionado e monitorado pela alta administração, que contempla as atividades de identificação, avaliação e gerenciamento de eventos que tenham o potencial de afetar a organização, destinado a fornecer segurança razoável quanto à realização de seus objetivos.

Destaca-se que este processo de gestão tem por objetivo direcionar e controlar o risco de segurança da informação, a fim de adequá-lo aos níveis aceitáveis para o órgão ou entidade. E ele deve estar alinhado com o modelo de gestão de riscos institucional e ser compatível com a missão e os objetivos estratégicos do órgão ou da entidade.

É necessário ter em mente que ele fornece elementos básicos para a implantação e a execução adequadas do processo de continuidade de negócios em segurança da informação, que consta da IN GSI/PR no 3/2021 e sobre o qual falaremos em futura edição deste Boletim. **Fique atento!**



**Relembre conceitos importantes para o tema, de acordo com o Glossário de Segurança da Informação, Portaria GSI/PR No 93, de 18 de outubro de 2021.**

- **ATIVOS DE INFORMAÇÃO** - meios de armazenamento, transmissão e processamento da informação, equipamentos necessários a isso, sistemas utilizados para tal, locais onde se encontram esses meios, recursos humanos que a eles têm acesso e conhecimento ou dado que tem valor para um indivíduo ou organização;
- **VULNERABILIDADE** - condição que, quando explorada por um criminoso cibernético, pode resultar em uma violação de segurança cibernética dos sistemas computacionais ou redes de computadores, e consiste na interseção de três fatores: suscetibilidade ou falha do sistema, acesso possível à falha e capacidade de explorar essa falha;
- **AMEAÇA** - conjunto de fatores externos com o potencial de causar dano para um sistema ou organização.

## Cópias de Segurança – Backup

Backup é um termo em inglês que significa “ cópia de segurança”. Trata-se de uma cópia dos arquivos importantes de um aparelho, como celulares, notebooks ou computadores, para um outro dispositivo ou ambiente, como um serviço em nuvem, um HD externo ou um pendrive.

Segundo o Glossário de Segurança da Informação (Portaria GSI/PR No 93, de 18 de outubro de 2021), backup é conjunto de procedimentos que permitem salvaguardar os dados de um sistema computacional, garantindo guarda, proteção e recuperação. Tem a fidelidade ao original assegurada.

**Os dados ou informações armazenadas em um dispositivo computacional, estão sujeitos a perdas por diversas causas:**

- Exclusão acidental ou intencional;
- Falha de armazenamento;
- Falha do sistema computacional;
- Falha de equipamento;
- Sinistro;
- Ataque de códigos maliciosos que façam a criptografia e/ou a exclusão dos dados originais.

No Tribunal é disponibilizado unidade(s) de rede(s) para o armazenamento de dados e é restrito aos documentos de interesse das atividades desenvolvidas pelo usuário, não sendo, portanto, recomendada a utilização deste recurso para fins pessoais, tais como: arquivos de imagens, músicas e filmes de qualquer formato, programas não autorizados, programas prejudiciais à segurança da rede e arquivos que não sejam de interesse do órgão.

A utilização indevida das unidades de rede ocasiona maior uso de espaço de armazenamento, bem como maior tempo de resposta da rede, que é utilizada para transferência e acesso aos documentos e o seu tamanho obedece a normas internas de acordo com a disponibilidade de recursos.

## Dicas:

- Prezar pela eficiência na utilização dos recursos tecnológicos disponíveis, eliminando periodicamente os arquivos desnecessários ou que não pertençam à sua seção de lotação;
- Não compartilhar documentos duplicados na rede, pois essa prática causa problemas de manutenção, desempenho e esgotamento de recursos nos servidores de compartilhamento.

Fique ligado: no próximo mês, falaremos sobre **Como Tornar Suas Contas Mais Seguras**